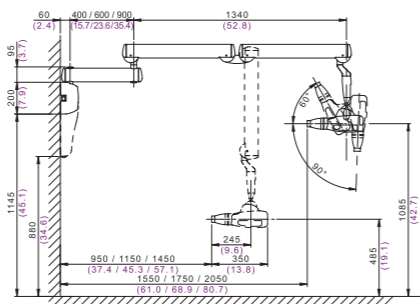
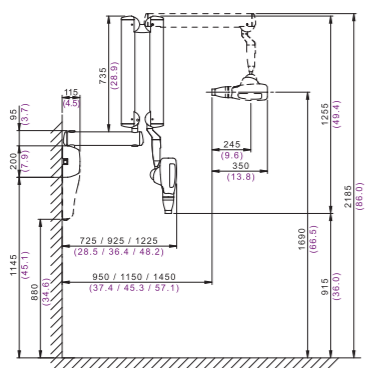
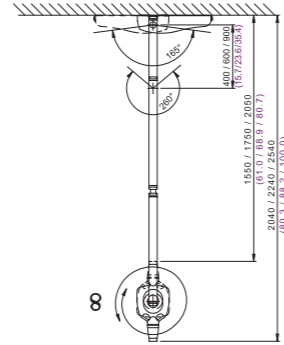
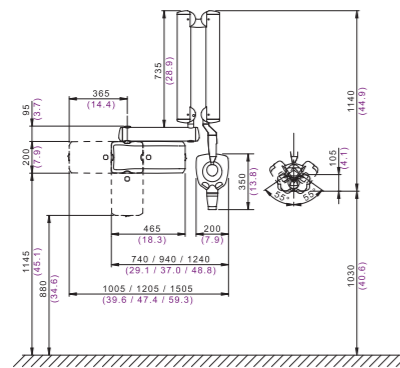


## Технические характеристики

Классификация	Электромедицинское оборудование Класс 1 тип В (CEI EN 60601-1/1998, par.5) Класс IIb (CCE 93/42, приложение IX)
Генератор	Постоянный потенциал, микропроцессорное управление
Рабочая частота	145кГц-230кГц самостоятельная подстройка (175кГц)
Фокальное пятно	0.4мм, IEC336
Анодный ток (мА)	6,7 мА
Напряжение (кВ)	60, 63, 65 кВ
Время экспозиции	0,010-1,000сек.
Расстояние от источника излучения до кожи	30 и 20см (12"), 30см (12")
Поле облучения	Ø55мм или Ø60мм
Дополнительные коллиматоры	Прямоугольник 35x45мм, 31x41мм для пленки и прямоугольник 22x35мм для размера сенсора 2 и 1
Рабочий цикл	Саморегуляция, непрерывная работа до 1сек/60сек
Напряжение в сети	50/60 Гц, 230В±15%
Горизонтальное плечо	Доступная длина: 40см-60см-90см
Максимальная длина	230см от стены (для горизонтального плеча 90 см)



**RXDC HyperSphere+**  
 Высокочастотный рентгеновский аппарат  
 Точные рентгеновские снимки  
 Активация прикосновением, беспроводной контроль

# RXDC

Высокочастотный рентгеновский аппарат

Технология HyperSphere



## Точность снимков

Аппарат создан специально для производства рентгеновских снимков. Постоянный ток на трубке в сочетании с самым маленьким размером фокального пятна, доступным для интраоральной съемки (0.4 мм), гарантирует получение изображений с высокой резкостью.

## Здоровье и безопасность

RXDC снабжен высокочастотным генератором с постоянным током на трубке, что значительно снижает дозу облучения, в сравнении с традиционными рентгеновскими аппаратами. Почти полностью устранено вредное воздействие низкой энергии излучения, благодаря высокой эффективности генератора, а встроенный 12" прямоугольный коллиматор минимизирует поверхность облучения и повышает параллелизм. Это приводит к улучшению качества снимков и более бережному отношению к здоровью пациента.



## Большой выбор режимов MyRay

Выбор режимов полностью автоматизирован. Время экспозиции, кВ и мА выбираются в соответствии с комплекцией пациента и анатомией исследуемых участков.

## Удобное беспроводное управление

Переносной беспроводной цифровой пульт управления позволяет программировать аппарат из любого места в кабинете. Простой в использовании пульт обеспечивает широкий выбор вариантов экспозиции. Больше нет необходимости в сложном программировании или большом количестве кнопок на панели управления. При выборе области съемки аппарат автоматически подбирает правильную экспозицию.



## Сенсорные зоны

Две удобно расположенные сенсорные зоны созданы специально для быстрого и легкого перепозиционирования после прикосновения к ним. После запуска оператором рентгеновская трубка принимает необходимое положение с предельной точностью.

Полностью мобильная конструкция с шаром в основании является во всех смыслах революционной. Генератор рентгена свободно вращается во всех направлениях и может быть зафиксирован в любой позиции, включая вертикальную.

Автоматическое сенсорное устройство позволяет изменить положение рентгеновской трубки непосредственно между экспозициями.

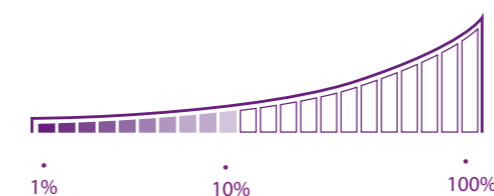
## Удобный захват

Эргономичная форма трубки делает перепозиционирование простым и доступным.

## Легкий и компактный

RXDC оборудован 12" коллиматором, почти целиком встроенным в корпус трубки. Это делает аппарат еще более компактным и легким, насколько это возможно.

Уникальный дизайн в сочетании с устойчивыми алюминиевыми частями делает устройство маневренным и мобильным.



## Использование нескольких экспозиций

RXDC позволяет делать несколько экспозиций без перерывов. Например, экспозицию целого рта, благодаря динамичному циклу, управлению в реальном времени и отображению уровня температуры на экране пульта.

## Качество деталей

Легкие алюминиевые составляющие аппарата надежно фиксируются и благодаря системе самобаланса снижают риск возникновения вибрации во время захвата изображения. Большой выбор вариантов установки и варьирующаяся длина плеча облегчает выбор комплектации.

